

СЮЖЕТНЫЙ ИНТЕРЬЕР



Объект: квартира, г. Киев
Авторы проекта: Федор и Катерина
 Занько (Zanko Design)
Фото: Сергей Савченко

Лаконичный интерьер просторной столичной квартиры, разработанный студией Zanko Design, создан для человека яркой творческой профессии – кинорежиссера. Уютную домашнюю атмосферу, необходимую после насыщенного трудового дня, авторы воссоздали в монохромном интерьере, без излишеств, точно-точно как на киноленте

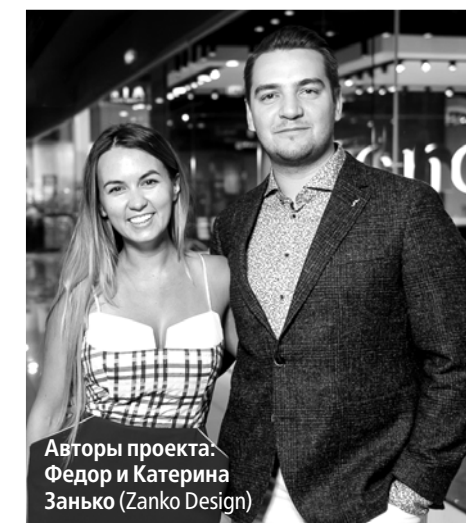
Просторная квартира площадью 160 кв. м, расположенная в одном из престижных жилых комплексов Киева, разработана творческим дуэтом украинских дизайнеров Катерины и Федора Занько. Особенностью ее планировочного решения стало объединение двух смежных квартир с последующей полной перепланировкой внутреннего пространства. «В таких случаях всегда возникают вопросы о правильности размещения жилых зон без нарушения строительных норм. К примеру, в этом проекте нужно было одну из двух кухонь сделать жилой комнатой, учитывая особенности планировочных решений кухонь соседей сверху и снизу», – делится автор проекта Катерина Занько.

В результате продуманный до мелочей план реорганизации пространства позволил избежать пересечения мокрых зон, уменьшить уровень шума от вентиляционного канала, правильно распределить вентиляционные вытяжки, что полностью исключило попадание сторонних запахов в квартиру.

Именно по итогу грамотного объединения пространств дизайнерам удалось создать максимально просторные комнаты и минимизировать транзитные зоны. Так, по задумке авторов проекта, центральная часть квартиры использована под второстепенные помещения, такие как гардеробная, санузел и прачечная. Это позволило выигрышно разделить пространство жилья на приватную и гостевую зоны.

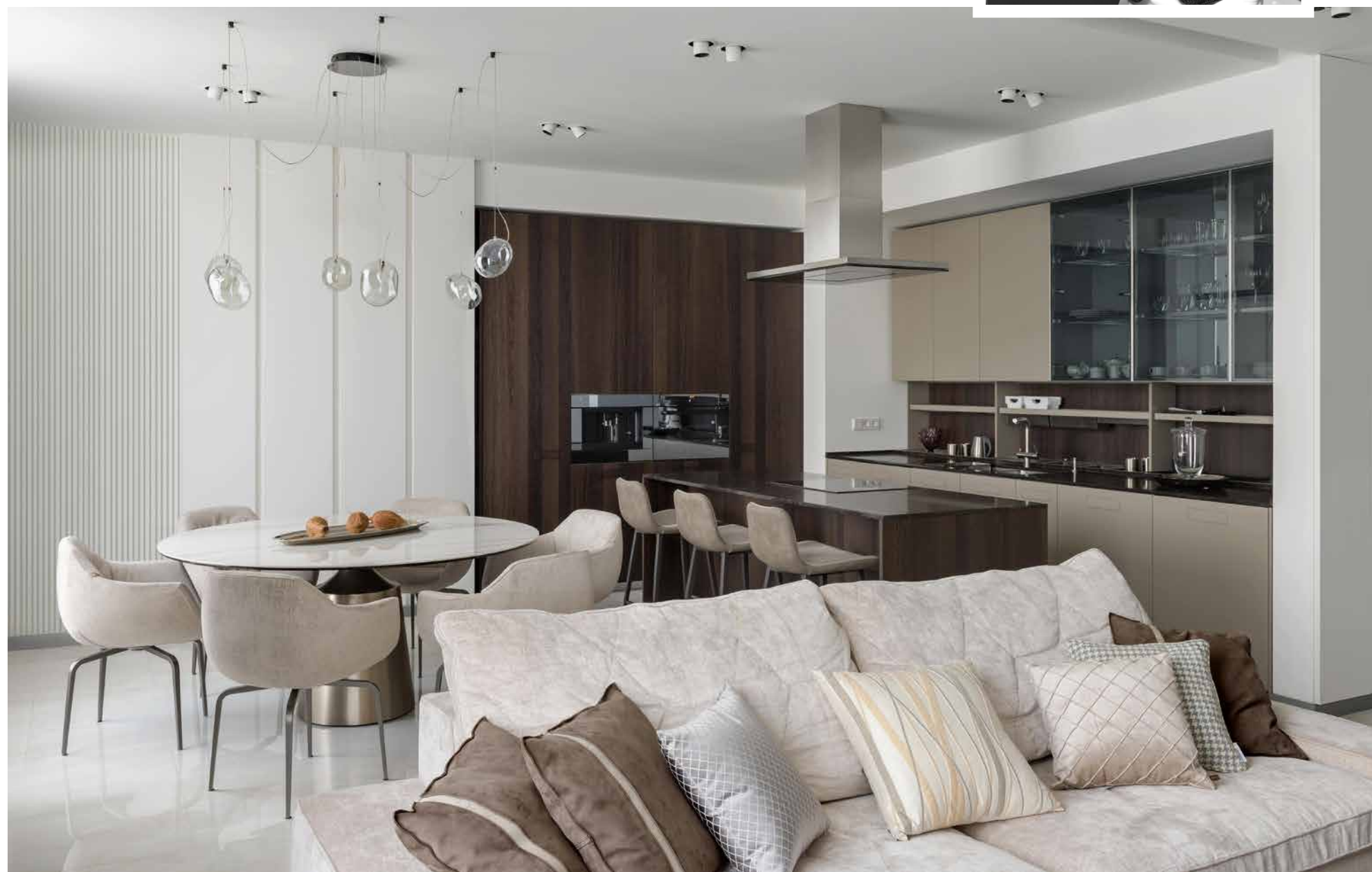
Последняя объединила в себе гостевую комнату с отдельным санузлом, столовую и кухню. Приватная же, в свою очередь – две детские, санузел, основную спальню с душевой, гардеробом и ванной комнатой.

Входная часть квартиры состоит из просторного светлого холла с высоким изысканным зеркалом от бренда Fiam, а само помещение наполняет мягкий свет, исходящий от скрытой напольной подсветки. Особого шарма интерьеру придают люстра от компании Terzani и шкафы фабрики Misura Emme, линии кожаных фасадных ручек которых завязывают дизайн холла, перекликаясь с вертикальными деревянными рейками на стене. Дизайн самих шкафов отличается индивидуальной разработкой системы хранения обуви, которая позволила увеличить пространство для ее комфортного сезонного сбережения.



Авторы проекта:
Федор и Катерина
Занько (Zanko Design)

Кухня – одна из последних новинок итальянского производителя Ernestomeda. Ее уникальность заключается в использовании глубоких нижних ящиков (90 см), что позволило увеличить рабочее пространство и эстетично разместить посуду на подсвеченном фартуке





Монохромная цветовая гамма спальни хозяев разбавлена теплыми пастельными оттенками коричневого – цветом сепии, используемой для тонирования фотографий в начале XX века



Одним из объединяющих элементов интерьера квартиры стали вертикальные линии. Они прослеживаются в деревянных стеновых панелях коридора, гостиной, спальни и гардеробной, а также присутствуют в ночной подсветке пола группы коридоров.

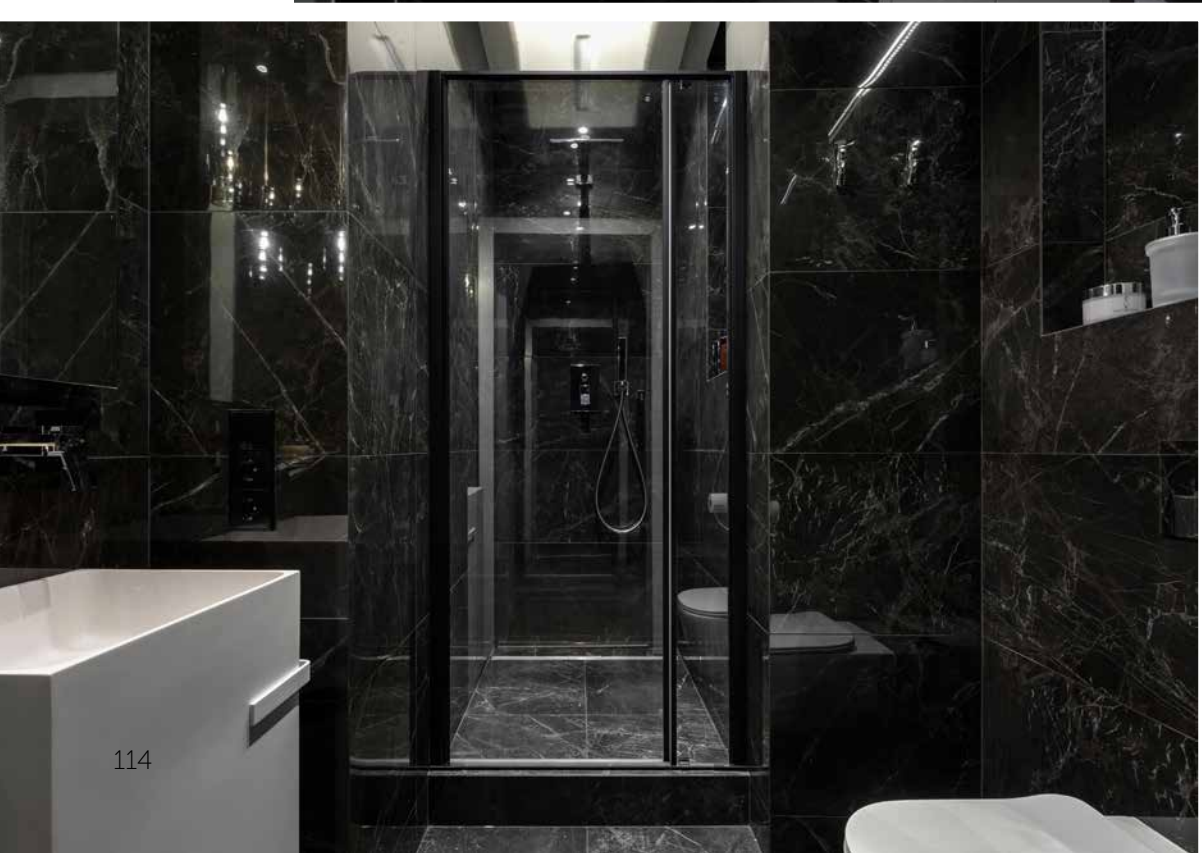
Полы же транзитных зон и зала облицованы широкоформатной плиткой размером 120 × 120 см от производителя Lea Ceramiche. Она лаконично передает фактуру камня, а также визуально увеличивает пространство помещений за счет своего светлого оттенка. Укладка плитки выполнена со сдвигом, который прослеживается и в монтаже деревянных стеновых панелей в спальне.

Такое решение придает интерьеру динамику, имитируя движение киноленты.

В свою очередь, два просторных гардероба из натурального шпона выполнены по индивидуальному проекту фабрики Mercantini. Первый гардероб установили при входе, где хранится верхняя одежда и габаритные вещи, а второй, используемый под легкую одежду, – в спальне.

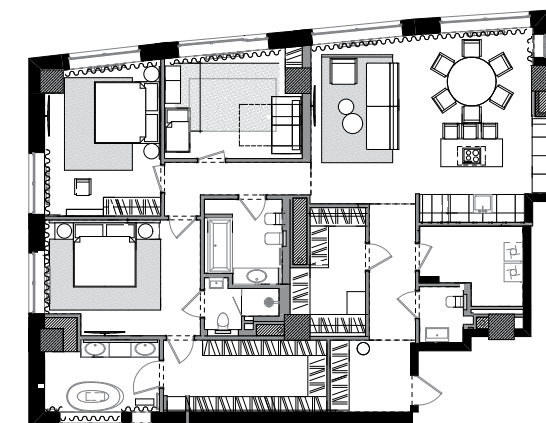
Так как творческая профессия кинорежиссера предполагает общение со многими людьми, в квартире продумано также идеальное пространство для приема гостей – студийная комната с мягкой зоной и круглым столом. Тут люди могут наслаждаться приятной беседой, удобно расположившись на диване

Интерьер
ванных комнат
продолжает
монохромную
стилику
и выдержанную
графичность
образов



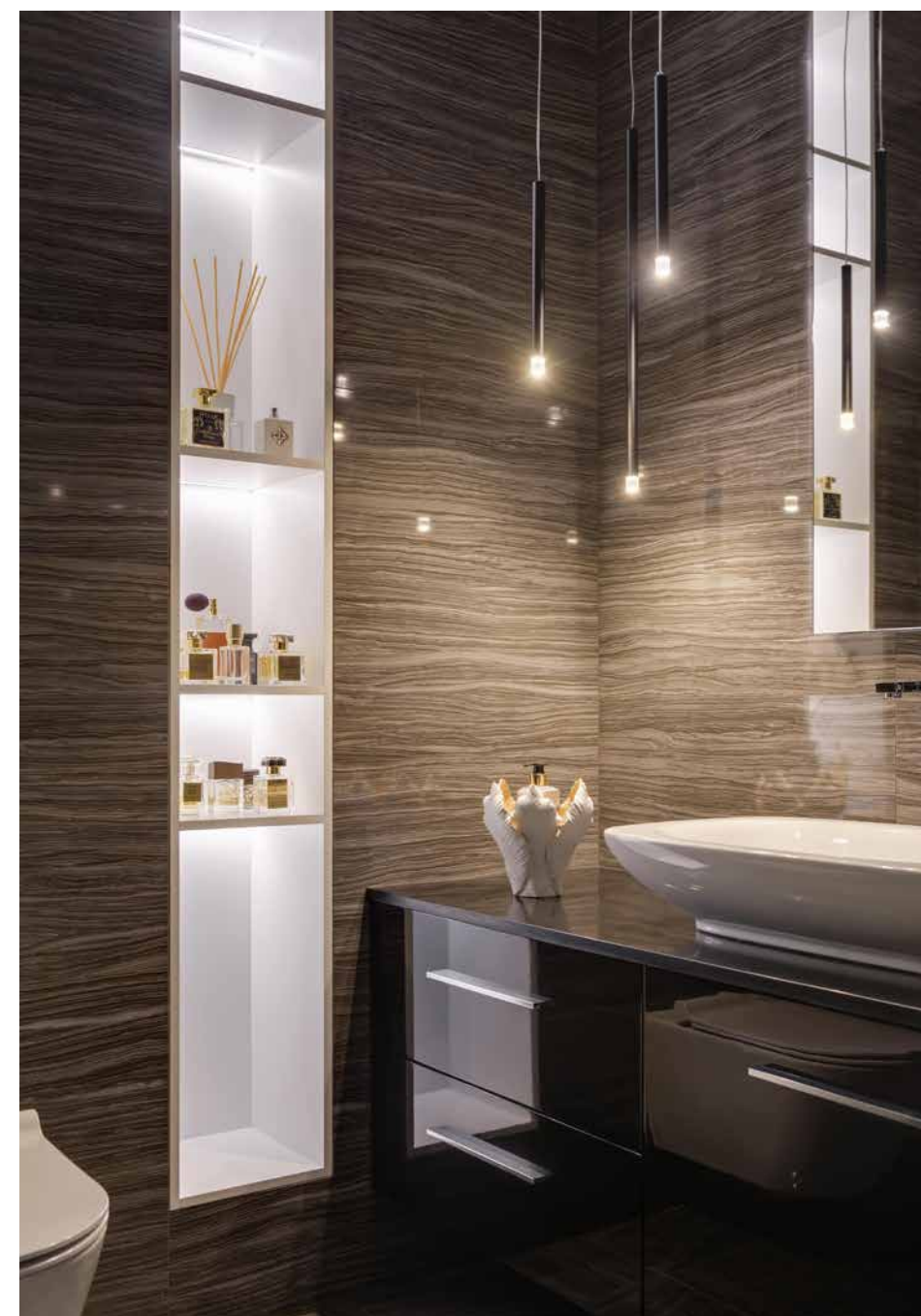
PRIVATE INTERIOR

План проекта



или за барной стойкой. Особенностью гостиной стала ТВ-стена со встроенным телевизором и динамиками. Для усиления акустического эффекта во время просмотра творческих работ заказчика также использовали динамики на потолке.

Кухня – одна из последних новинок от итальянского производителя Ernestomeda. Ее уникальность заключается в использовании глубоких нижних ящиков (90 см), что позволило увеличить рабочее пространство и эстетично разместить посуду на подсвеченном фартуке. Фактура деревянного шпона подобрана в тон остальным деревянным элементам квартиры (мебель спальни и гардероба). Главным акцентом кухни стала комфортная столовая зона, состоящая из обеденного стола и шести стульев от Misura Emme, цвет обивки которых контрастирует с оттенком пола, но при этом подобран под тон узора каменной столешницы, которая в целом схожа по тональности с оттенком напольной плитки. Особое внимание было уделено освещению столовой зоны. Люстра над столом не просто



источник света, а полноценный арт-объект, выполненный в виде мыльных пузырей, которые за счет своей прозрачности не нагружают интерьер, а придают пространству необходимую воздушность.

Что касается приватной зоны, то монохромная цветовая гамма спальни хозяев разбавлена теплыми пастельными оттенками коричневого – цветом сепии, используемой для раскрашивания фильмокопий в начале XX века. Этот цвет применяется в отделке кровати из нубука и темно-коричневого дерева от мебельной фабрики Smania. Зона для ТВ тоже не осталась без внимания: телевизор размещен перед стеновыми панелями, которые немного маскируют его экран. «После монохромных черно-белых фильмов наступает эра цветного кино. Такой шаг в будущее находит свой символизм в детях, что объясняет выбор яркой и светлой цветовой гаммы для интерьеров детских комнат», – рассказывает Катерина Занько. Дизайн одной из них разрабатывался под девушку-подростка, а второй – под новорожденного. Стоит отметить, что в творческом процессе оформления детских активное участие принимали родители, поэтому декор комнат является отображением родительской любви, нежности и заботы. «Дизайн-проект этой квартиры не просто очередная разработка проекта интерьера, а колоссальный вклад в копилку опыта студии. Это уникальный случай, когда поставленную задачу нужно было разработать и реализовать на протяжении 7 месяцев. Глядя на готовый результат, трудно поверить, что в этом проекте двери заказывались до постройки дверных проемов, а стеновые панели запущены в разработку в то время, когда не был готов пол и потолок», – делится Федор Занько. ■